

PRAKTISCH - HYGIENISCH - SICHER - STABIL



Gestell für IBC-Container

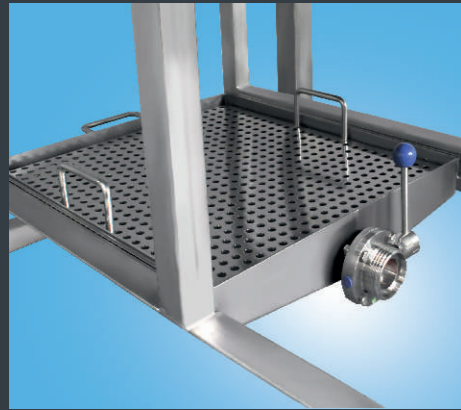
aus Edelstahl, Werkstoff 1.4301, zum Abstellen von einem IBC-Container 1200 x 1000 mm. Rahmen aus Vierkantröhr 80 x 60 x 3,0 mm mit Stapelecken, Unterkonstruktion aus Quadratrohr 40 x 40 x 2,0 mm und Winkel 40 x 40 x 4,0 mm. Beine aus Quadratrohr 60 x 60 x 3,0 mm mit höhenverstellbaren Maschinenfüßen.

Unterkonstruktion mit ausziehbarer Auffangwanne aus Blech 2,0 mm, mit Edelstahl-Teleskopauszügen als Vollauszug. Wanne mit Ablauf als Scheibenventil DN 40

und Handgriff aus Rundmaterial Ø 10 mm, Wannensboden mit 3° Neigung zum Ablauf.

Herausnehmbares Abtropfsieb als Lochblech 2,0 mm stark, Lochung Ø10 mm in quadratischer Lochstellung, Raster 20 mm. Abtropfsieb mit 2 Handgriffen aus Rundmaterial Ø 10 mm.

Tragkraft: 1500 kg



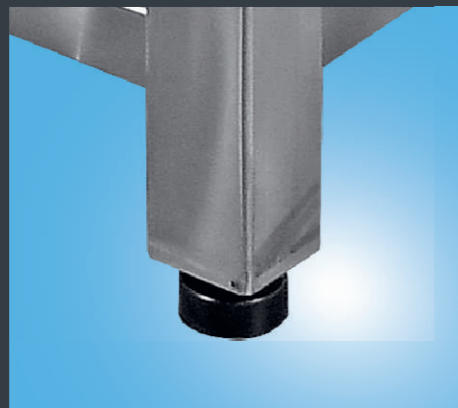
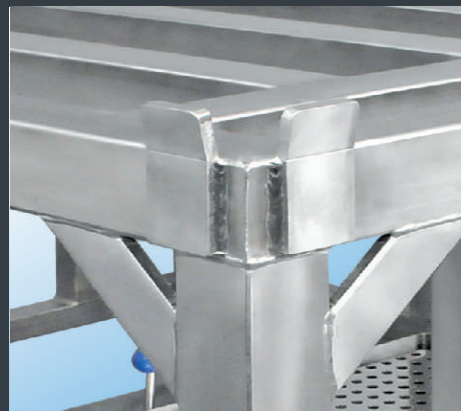
Hygienisch

- Gefertigt komplett aus Edelstahl.
- Leichte Reinigung durch herausnehmbares Tropfblech.
- Tropfwanne mit Schlauchanschluss.
- An den Ecken offene Stapel laschen verhindern die Bildung von Staunässe.



Praktisch

- Auszug für Abtropfwanne.
- Nachtropfende Flüssigkeit wird aufgefangen und kann wieder verwendet werden.
- Herausnehmbares Tropfblech.
- Ablauf mit Sperrventil und Schlauchanschluss.
- Neigung in der Wanne zum Ablauf.
- Unterer Bodenrahmen für die Aufnahme des Gestells mittels Hubwagen oder Stapler.



Sicher

- Nachtropfende Chemikalien gelangen nicht an den Boden.
- Keine Stoßecke oder Stoplerfalle durch unter das Gestell ein-schiebbare Abtropfwanne.
- Beschädigungen durch Gegen-fahren werden dadurch eben-falls vermieden.
- Kein Kippen - sicherer Stand durch höhenverstellbare Füße.



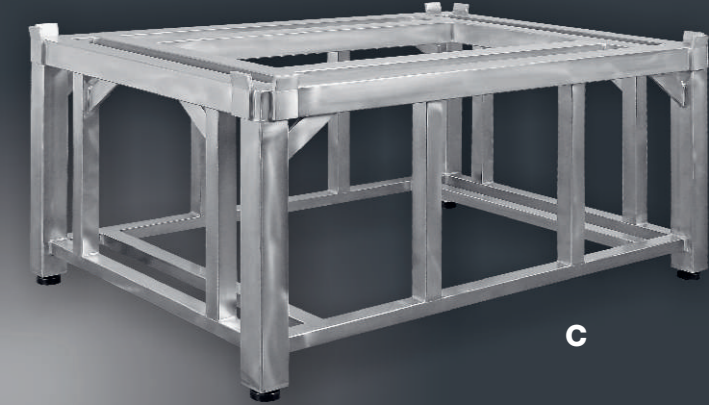
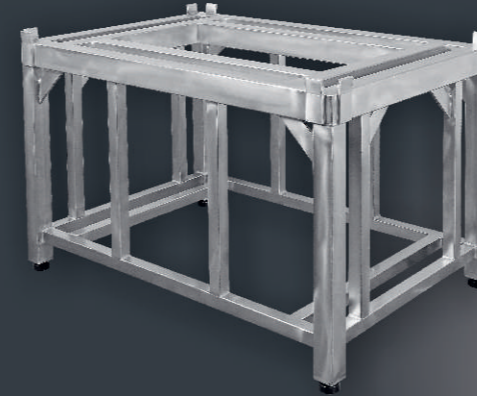
Stabil

- Gestell bis 1500 kg Tragkraft.
- Auszug 50 kg Tragkraft.
- Starkwandige 3 mm Rohrkonstruktion.
- Knotenstreben zur Konstruktionsversteifung.
- Stabile Maschinenfüße.
- Massives Material schützt vor Verbiegen der Stapelecken beim Aufsetzen des Containers.

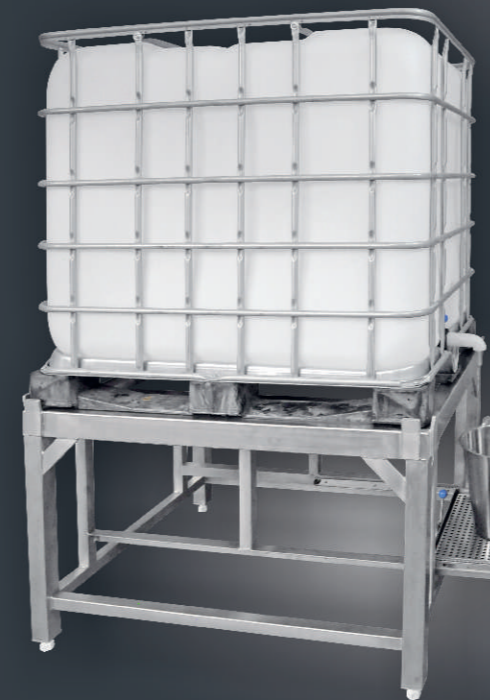


Lieferbare Standardausführungen:

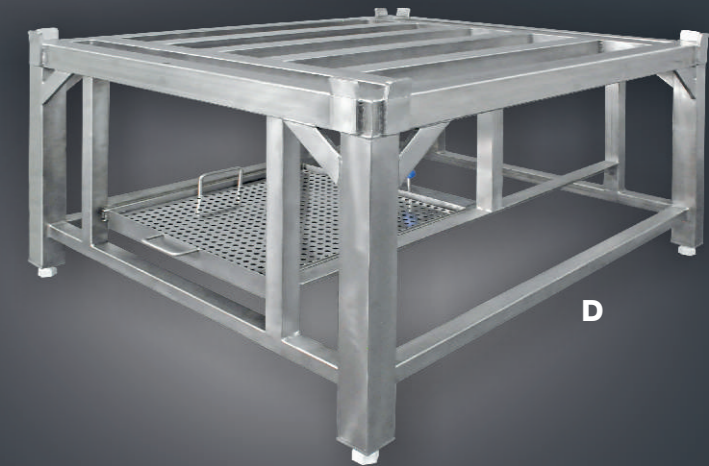
A



C



B



D

Gestell für IBC-Container

A Für Container 1200 x 800 mm.

C Für Container 1200 x 1000 mm.

B Zusätzlich mit ausziehbarer Abtropfwanne mit Sieb und Auslauf als Scheibenventil.

D Zusätzlich mit ausziehbarer Abtropfwanne mit Sieb und Auslauf als Scheibenventil.

	↙ ↘ X × Z × Y	📦	📦	Art.-Nr.
A	1250 x 850 x 800 mm	~89 kg	1000 kg	111507
B	1250 x 850 x 800 mm	~111 kg	50/1000 kg	111505
C	1250 x 1050 x 800 mm	~91 kg	1500 kg	111509
D	1250 x 1050 x 800 mm	~117 kg	50/1500 kg	111508

Zum Beispiel:

1 Variable Stellfläche zur Aufnahme von unterschiedlichen Behältern.

In diesem Beispiel können Behälter mit einer Breite von 1000 mm wie auch 800 mm platziert werden. Zudem kann unter dem Behälter noch eine Auffangwanne positioniert werden.

2 Zusätzliche Abstellfläche für eine Dosierpumpe.

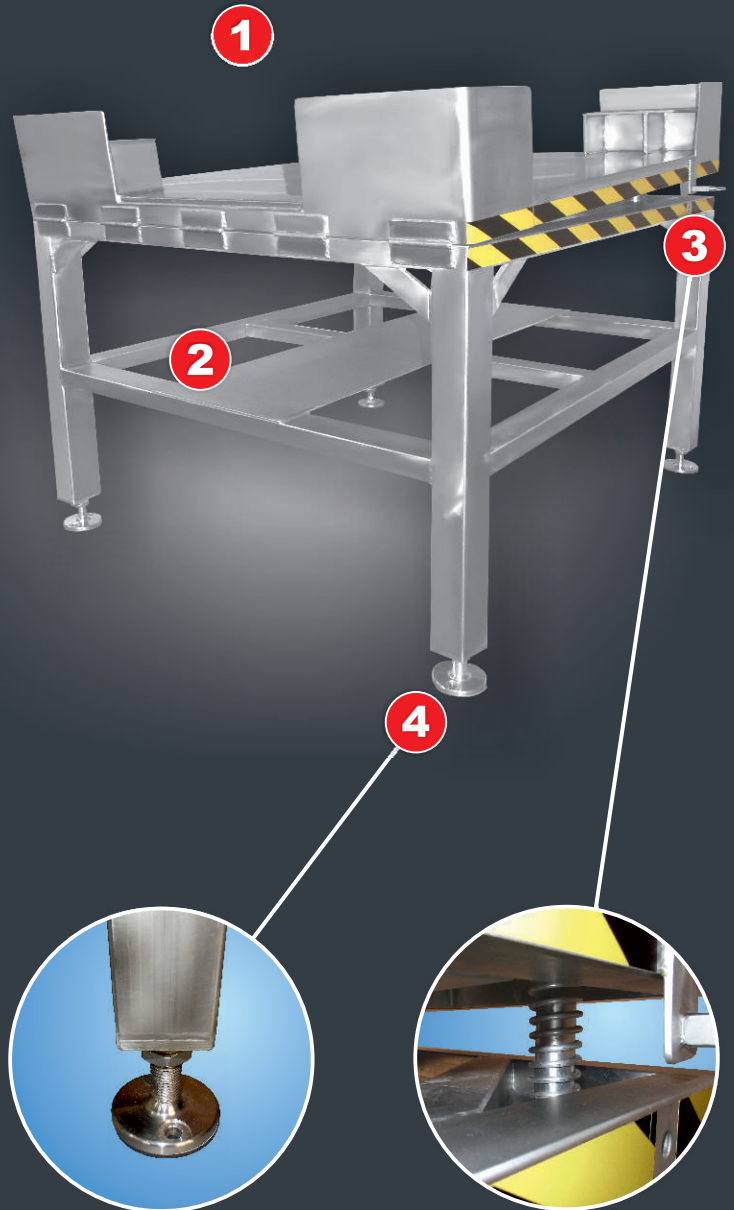
Der Zwischenboden dient zur Aufnahme einer Dosierpumpe, welche die benötigte Menge der Behälterfüllung gezielt abpumpt.

3 Federmechanismus zur rückstandlosen Entleerung.

Bei einer Restfüllmenge von 50 Litern hebt sich die hintere Seite der Stellfläche über einen Federmechanismus an, so dass die verbliebene Flüssigkeit restlos ablaufen kann.

4 höhenverstellbare Schraubfüße mit Bohrung.

Die mit Bohrungen versehenen Schraubfüße ermöglichen das feste Verankern des Gestells am Boden.



Viele weitere Produkte finden Sie in unserem Gesamtkatalog und unter www.hoecker.de



110279



110052



100059



100076



100026

Katalog



Höcker



Höcker GmbH

Werner-von-Braun-Str. 6+7
D-49134 Wallenhorst

Tel. +49-5407-890-0
E-Mail: hoecker@hoecker.de
www.hoecker.de
katalog.hoecker.de

LinkedIn



Xing

